



PRÜFBERICHT

Prüfbericht-Nr.: 160202.1
Auftraggeber: Polymer Painting & Technology GmbH
Herr Michael Posch
Underfelsbach 5
9473 Gams
Schweiz
Vertragsnummer/Datum: 24.02.2016
Angebot Nr.: 160225
Unteraufträge: --
Archivierung der Proben: 3 Monate
Prüfgegenstand: Platten
Prüfziel: Teilprüfung nach TL 211 [Juli 2014]
Herkunft der Proben: vom Auftraggeber angeliefert
Eingangsdatum der Proben: 22.02.2016
Beginn der Prüfung: 29.02.2016
Ende der Prüfung: 14.03.2016
Labor: Anwendungstechnik
Prüfverfahren: Kondenswasserkonstantklima nach DIN EN ISO 6270-2
(CH)
Dampfstrahlprüfung nach PV 1503
Gitterschnitt nach DIN EN ISO 2409
Seitenzahl: 4



1. Prüfgegenstand

Durch den Auftraggeber wurden Platten entsprechend nachfolgender Tabelle bereitgestellt.

Tabelle 1: Probenbezeichnung

Probenbezeichnung iLF	Probenbezeichnung Auftraggeber
P 1.1 - P 1.6	PP Platten grundiert

2. Prüfungen gemäß TL 211

2.1 Gitterschnitt (im Ausgangszustand)

Prüfverfahren: Gitterschnitt gemäß DIN EN ISO 2409

Klebeband: Tesa 4657

Tabelle 2: Gitterschnitt im Ausgangszustand

Proben-Nr.	Gitterschnitt <i>Soll: ≤ Gt 1</i>
P 1.4	Gt 0
P 1.5	Gt 0
P 1.6	Gt 0

2.2 Dampfstrahlprüfung (im Ausgangszustand)

Prüfverfahren: Dampfstrahlprüfung gemäß PV 1503 (Verfahren A)

Prüfgerät: LTA1 (Fa. Walter Gerätebau)

Düse: EG 2506

Volumenstrom: 11,3 l/min

Temperatur: 70°C (an der Düse)

Anstrahlwinkel: 45°

Abstand Düse/Probe: 15 cm

Prüfdauer: 20 s (je Schnitt)



Tabelle 3: Dampfstrahlprüfung im Ausgangszustand

Proben-Nr.	Kennwert <i>Soll: KW 0</i>
P 1.4	KW 0
P 1.5	KW 0 (<1mm)
P 1.6	KW 0

2.3 Kondenswasserkonstantklima

Prüfverfahren: Kondenswasserkonstantklima nach DIN EN ISO 6270-2 CH

Prüfdauer: 240 h

Bewertung: Visuell nach DIN EN ISO 4628-1
Blasengrad nach DIN EN ISO 4628-2
Gitterschnitt nach DIN EN ISO 2409/Klebeband: Tesa 4657
Dampfstrahlprüfung nach PV 1503 A

Tabelle 4: Kondenswasserkonstantklima nach 240 h

Proben – Nr.	Blasengrad nach 30 min <i>Soll: ≤ 2 (S2)</i>	Blasengrad nach 24 h <i>Soll: ≤ 0 (S0)</i>	Visuell <i>Soll: keine sichtbare Veränderugen</i>	Gitterschnitt <i>Soll: ≤ Gt 1</i>	Dampfstrahl <i>Soll: kein Ablösen</i>
P 1.1	2(S2)	2(S2)	i.O.	Gt 0	KW 0
P 1.2	2(S2)	2(S2)	i.O.	Gt 0	KW 0
P 1.3	2(S2)	2(S2)	i.O.	Gt 0	KW 0

Fotodokumentation nach 240 h Kondenswasser

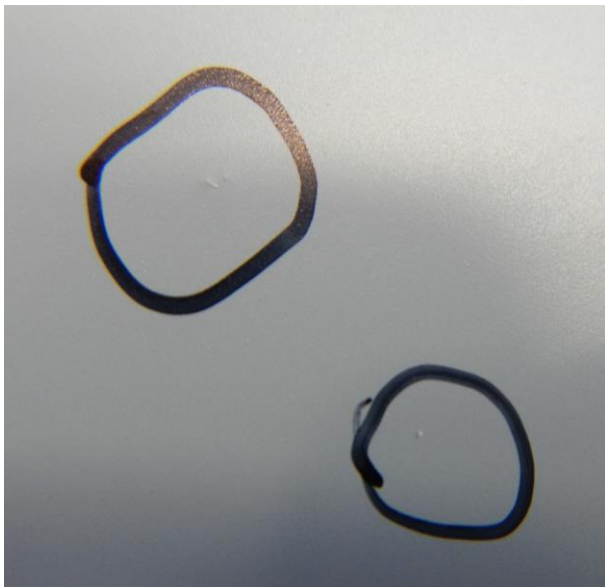


Bild 1: P1-3

Magdeburg, den 16.03.2016



Dipl.-Chem. Cornelia Dreyer
Leiterin Labor Anwendungstechnik



Dipl.-Ing. Monika Piórkowska
Verantwortlicher Prüfer

Anmerkung:

Die Prüfergebnisse beziehen sich nur auf die Prüfgegenstände.
Bei dem vorliegenden Prüfbericht handelt es sich um einen reduzierten Prüfbericht, der nicht alle von den verwendeten Normen geforderten Prüfbedingungen enthält.